

# Sport Replay

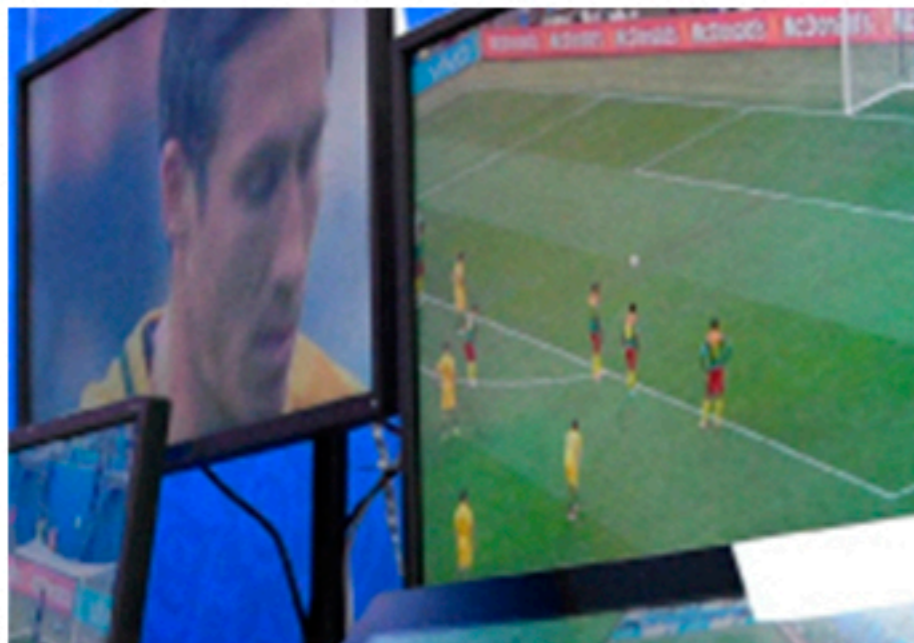
## Linha VM



## Gerador de Replay Slow/Fast Motion



O Sport Replay é um Gerador de replay e slow/fast motion desenvolvido para transmissões esportivas ao vivo. Permite o controle de lances importantes de uma partida com aplicação de variados efeitos de slow motion, fast motion e replay. Os lances de destaque podem ser adicionados e roteirizados em uma Playlist. O Sport Replay conta com 4 canais de entrada e um sistema de comutação, o que possibilita a utilização de 4 opções de câmera ou URLs simultaneamente, o kit perfeito para transmissões esportivas. Operação intuitiva, credibilidade, software em português, segurança e estabilidade são algumas de suas características.



## Principais Características:

**Gerador de Replay.**

**Gerador de Slow/Fast Motion configurável.**

**Slow motion em mode reverso.**

**Reproduz áudio e vídeo em diferentes formatos e codecs.**

**1 Playlist.**

**4 canais híbridos e configuráveis.**

**Comuta os 4 canais.**

**Mesa de corte digital integrada.**

**7 monitores de preview.**

**1 monitor de PGM.**

**Marcadores de tempo com tempo atual e tempo decorrido.**

**Cadastro de tags por nome e cores facilitando a organização, ex: Gol, falta, lateral.**

**Compatibilidade com todos os codecs e encapsulamentos disponíveis no mercado.**

**Utiliza tecnologia WebRTC e NDI.**

**Ingesta arquivos do inventário na playlist.**

**Função Audio Over.**

**Configura a imagem de background.**