



## APRESENTAÇÃO

PLAYOUT

1 CANAL DE PLAYLIST

PREVIEW DE EXIBIÇÃO

REDUNDÂNCIA

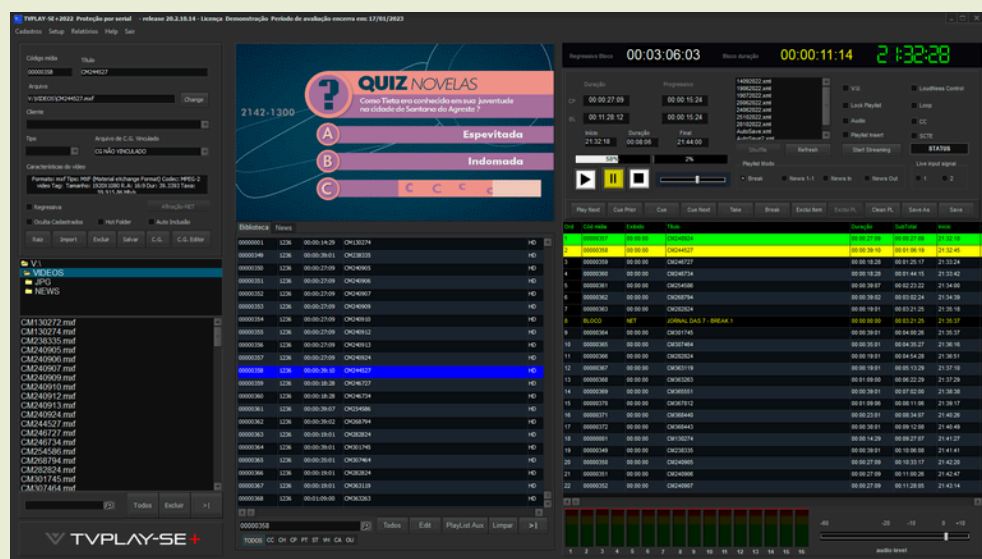
O TVPLAY SE + é um playout HD-4K para exibição de breaks, matérias, lances esportivos e programas em emissoras de TV, TV corporativa, podcasts e WebTV.

TVPLAYSE PLUS combina custo acessível com a qualidade e estabilidade reconhecidas da plataforma.

Sua interface em português é simples e intuitiva, fruto de mais de 20 anos de aperfeiçoamento contínuo.

Produzido no Brasil pela Videomart

Broadcast, oferece operação confiável e possibilidade de upgrade para versões superiores da linha TVPLAY.



Streaming e Distribuição

## Características:

- 1 Canal de Playlist.
- Reproduz áudio e vídeo em diferentes formatos e codecs, com compatibilidade com todos os codecs e encapsulamentos disponíveis no mercado.
- Drag & Drop de arquivos do Windows Explorer para o sistema e do inventário para a Playlist.
- Cadastro de Tipos e mídia e clientes, com identificadores por cores na playlist para auxiliar na organização.
- 4 modos de playlist: Break, News In, News Out, News 1-1.
- Preview de Exibição.
- Pesquisa de vídeos por Título e por código.
- Função SKIP em vídeos da Playlist, ignorando o clipe selecionado.
- Criação de Blocos de pausa na Playlist.
- Programação de alerta com contagem regressiva para fim de vídeo e com timer.
- Marcadores Progressivo, Regressivo e de Duração.
- Edição de vídeo (TRIMING) a partir da playlist e do inventário.
- Nova interface para criação de cortes de programação.
- Suporte nativo ao SCTE-35 e SCTE-104 para integração com sistemas de inserção de anúncios e controle de programação.
- Nova interface para construção de links SRT.
- Suporte ao DTMF (Dual-tone Multi-frequency).
- NDI 5.0 Bridge.
- Gerador de Gráficos e Caracteres.
- Emissão de Relatórios.
- Transmissão por streaming, compatível com protocolos SRT, RTP (Pro-MPEG), UDP IIS, RSTP e RTMP (Herdado do MASTER).



## Recursos

- Utiliza tecnologia WebRTC e NDI para entradas e saídas IP .
- Controle de níveis de áudio.
- Função Time Delay.
- Função de slow/fast motion.
- Cadastro automático de vídeos no inventário.
- Comunicação com mesa de corte e integração por GPI.
- Importação de playlist.
- Redundancia com replicação de dados manual (autoSync)
- Redundancia com replicação de DADOS Automática
- Redundancia com replicação de OPERAÇÕES Automática
- MultiViewer HDMI.
- Gerador de playlist off line incluso.
- Loudness control – Normalizador de áudio.
- Remapeamento de canais de áudio.
- Captura de vídeos com entrada SDI.
- Entrada Live on Stop.
- Canal de entrada URL.
- Live on list.
- Saída HDMI.
- Saída HDMI secundária.
- Saída HDMI de contagem regressiva.
- Cerceamento de inserção no playlist de vídeos com data de validade vencida.
- Edição de itens do playlist.
- Loop de blocos do playlist.
- Trimming de Vídeo.
- Auto-Scroll da Playlist.
- Exibição de clipes armazenados em discos locais LAN/SAN.
- Closed Caption CC 608 e CC 708 (Opcional).
- Disparo automático por Cue Tone (DTMF).

**Redundância  
de Sincronismo  
e Operação**



## Aplicações Principais

O TVPLAY-SE+ é um playout HD 4K robusto e otimizado para operações de exibição contínua, oferecendo estabilidade, precisão e recursos essenciais para ambientes profissionais de broadcast. Projetado para atender desde estruturas compactas até redes regionais, ele é ideal para:

- Emissoras de TV, redes afiliadas e canais locais
- Programadoras e centrais de exibição (CentralCasting)
- TVs universitárias, comunitárias, públicas e religiosas
- Repetidoras e operações de multiprogramação
- Produtoras e prestadores de serviços de exibição

Com o TVPLAY-SE+, sua operação ganha eficiência, simplificação de processos e uma experiência de exibição confiável, segura e de alto nível.

O sistema oferece:

- interface em português,
- operação intuitiva,
- suporte a múltiplos formatos
- Desempenho otimizado para transmissões 24/7.

A Videomart Broadcast, desde 1987, desenvolve e integra soluções inovadoras para o mercado audiovisual brasileiro, entregando tecnologia confiável e suporte especializado.

